

Annexe 2

Planches photographiques

Annexe 2

Planches photographiques



Photo 1 Texture du chert à radiolaires de la Formation d'Aubin en surface sèche. Bleutée par rapport à la couleur naturelle. Échelle : 1 cm = 1,2 mm.



Photo 2 Texture du chert à radiolaires de la Formation d'Aubin en surface humide. Bleutée par rapport à la couleur naturelle. Échelle : 1 cm = 1,2 mm

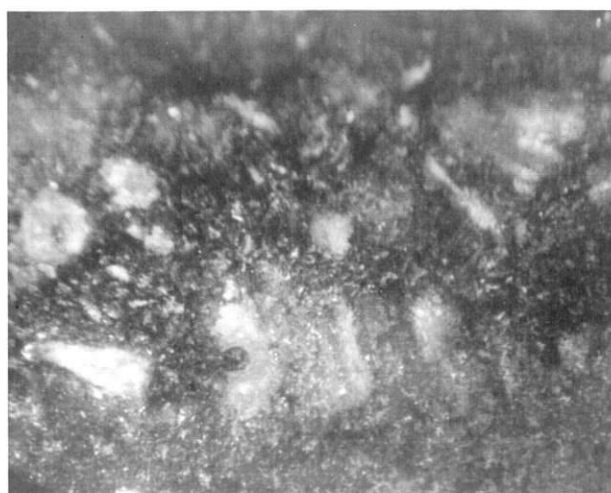


Photo 3 Texture du chert du Groupe de Trenton, Joliette. Bleutée par rapport à la couleur naturelle. Échelle : 1 cm = 1,2 mm



Photo 4 Texture du chert du Groupe de Trenton, Saint-Esprit. Bleutée par rapport à la couleur naturelle. Échelle : 1 cm = 1,2 mm

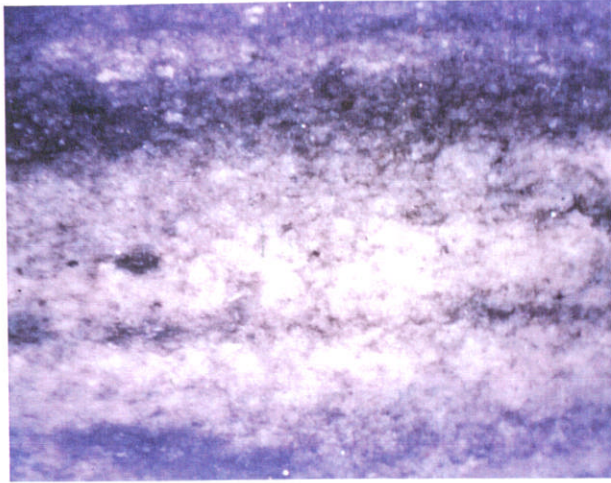


Photo 5 Texture du chert du Groupe de Trenton, Hull. Bleuée par rapport à la couleur naturelle.
Échelle : 1 cm = 1,2 mm

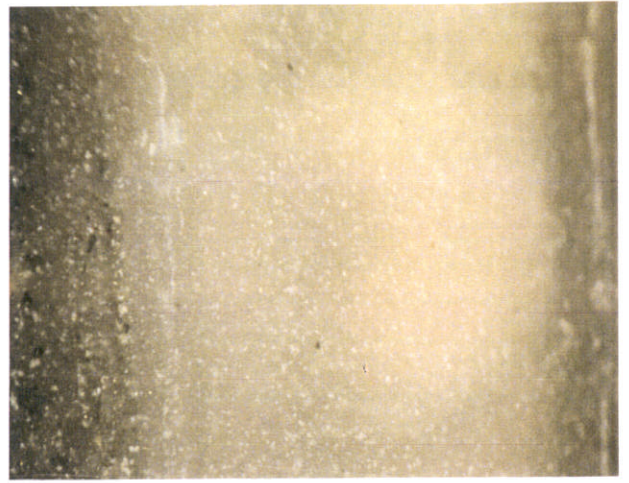


Photo 6 Texture d'un chert d'origine volcanique, région lacs Frotet et Troilus. Échelle : 1 cm = 1,9 mm

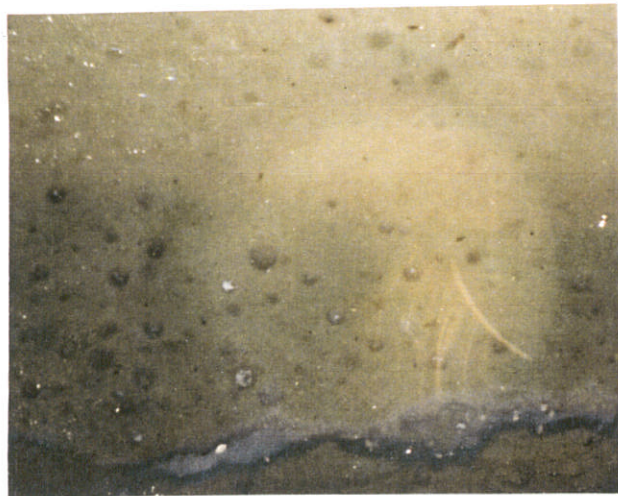


Photo 7 Texture du chert à radiolaires de la Formation d'Aubin, St-Nicolas. Échelle : 1 cm = 1,9 mm

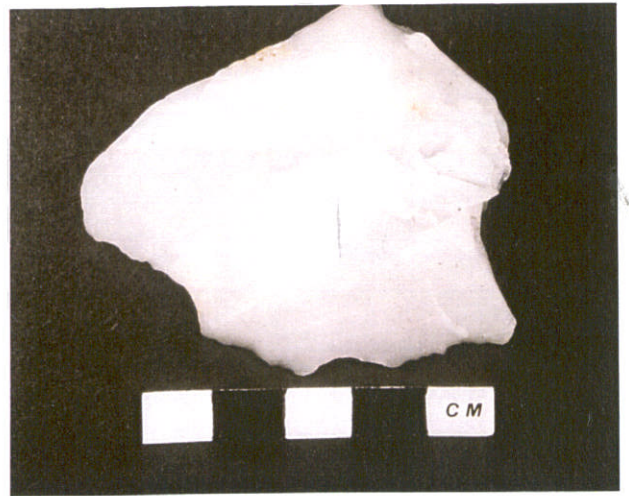


Photo 8 Échantillon de chert d'Albanel, lac Albanel

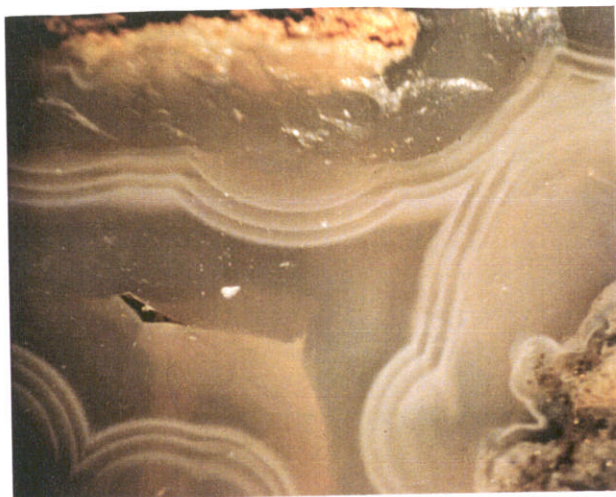


Photo 9 Texture de la calcédoine de la Formation de Beauharnois. Échelle : 1 cm = 1,9 mm



Photo 10 Texture du chert Collingwood, Collingwood. Échelle : 1 cm = 1,9 mm



Photo 11 Texture du chert de l'île Manitoulin. Échelle : 1 cm = 1,9 mm



Photo 12 Texture du «Balsam Lake chert», baie Géorgienne. Échelle : 1 cm = 1,9 mm

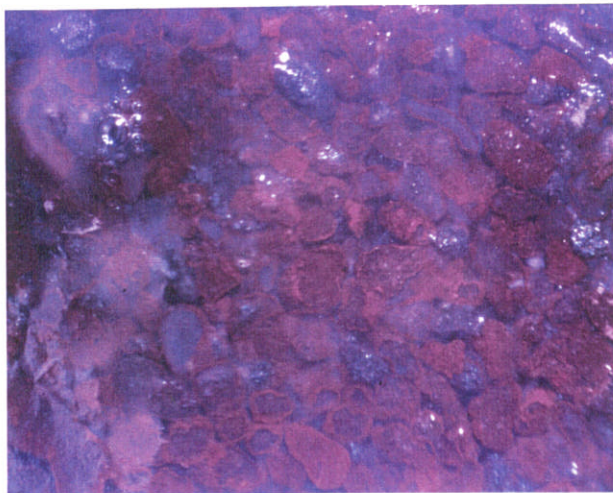


Photo 13 Texture de la taconite de Thunder Bay, lac Supérieur. Bleutée par rapport à la couleur naturelle. Échelle : 1 cm = 1,2 mm



Photo 14 Texture d'un chert du lac Champlain («Clarendon Springs »),Vermont. Échelle : 1 cm=1,9 mm

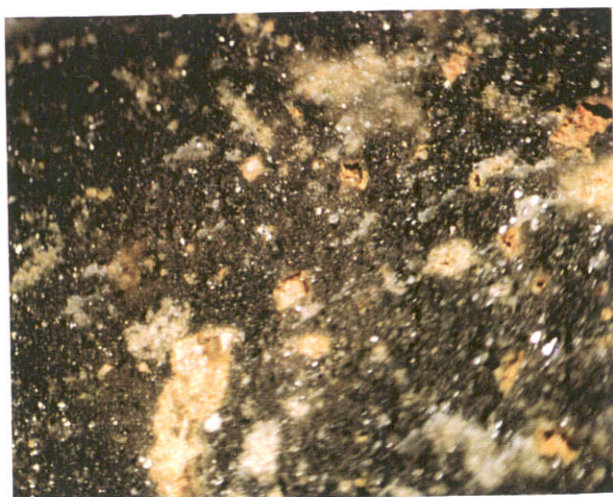


Photo 15 Texture d'un chert du lac Champlain (« Mont Independence »), Vermont. Échelle : 1 cm = 1,9 mm

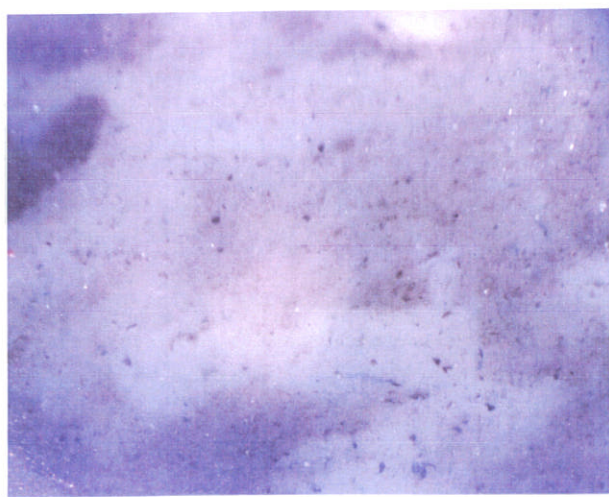


Photo 16 Texture du chert Onondaga, Buffalo. Bleutée par rapport à la couleur naturelle. Échelle : 1 cm = 1,2 mm

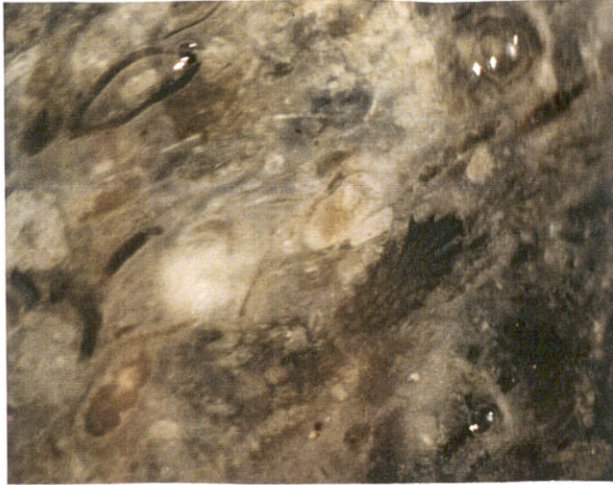


Photo 17 Texture du chert Raynales, Niagara city.
Échelle : 1 cm = 1,9 mm

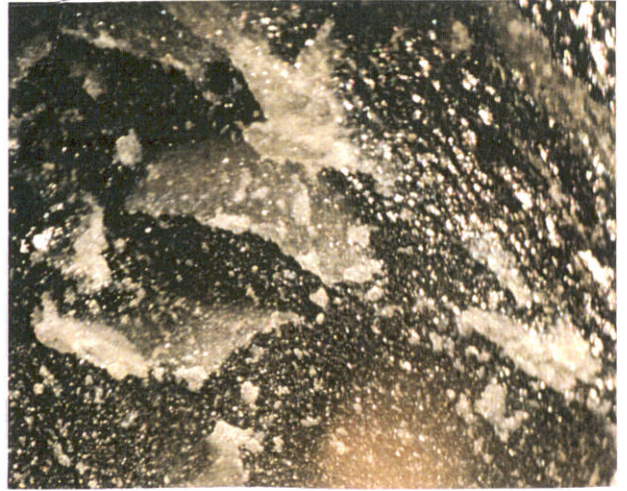


Photo 18 Texture de la rhyolite de la Formation d'Ascot,
Stratford. Échelle : 1 cm = 1,9 mm

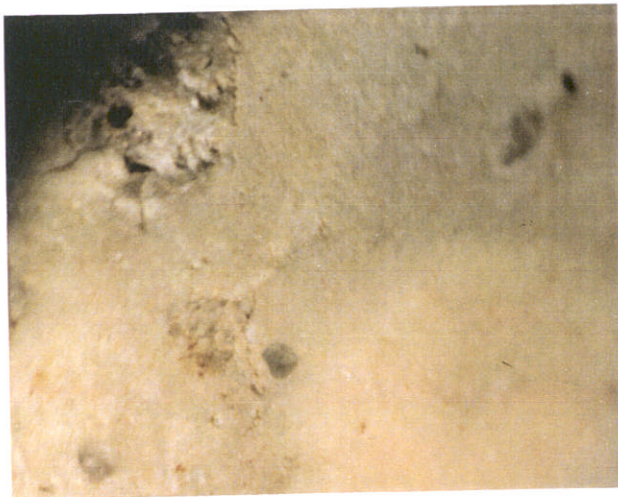


Photo 19 Texture de la rhyolite du mont Kinéo en surface
patinée. Échelle : 1 cm = 1,9 mm

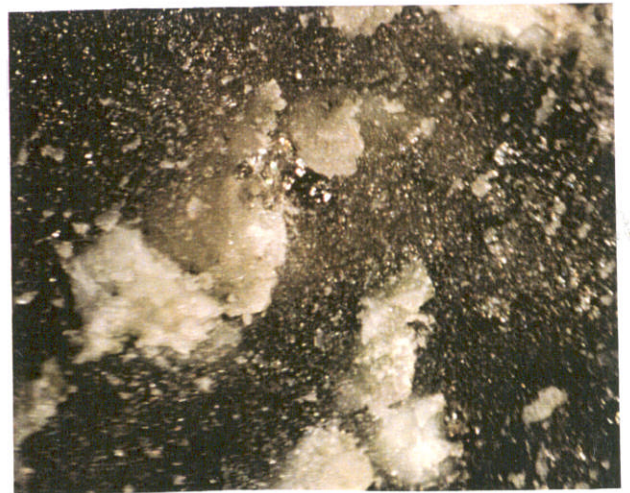


Photo 20 Texture de la rhyolite du mont Kinéo en surface
fraîche. Échelle : 1 cm = 1,9 mm

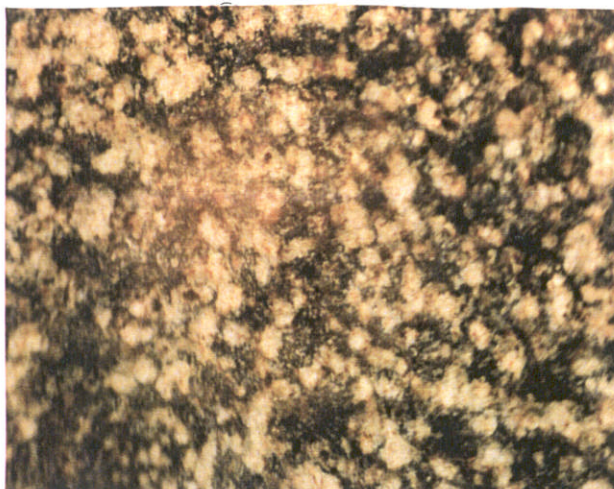


Photo 21 Texture de la cornéenne des Montérégiennes en surface patinée, mont Royal. Échelle : 1 cm = 1,9 mm

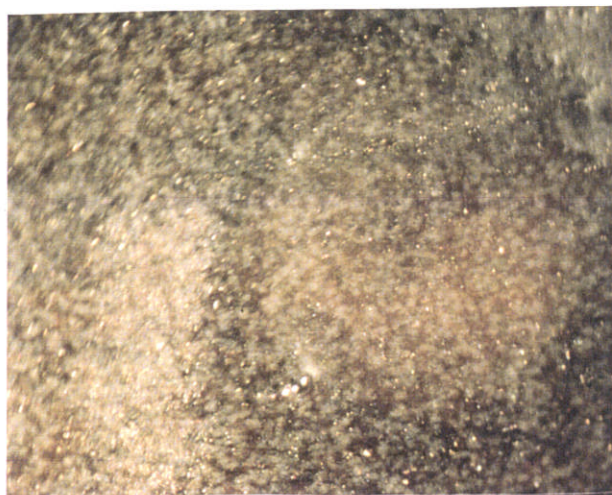


Photo 22 Texture de la cornéenne des Montérégiennes en surface fraîche, mont Royal. Échelle : 1 cm = 1,9 mm



Photo 23 Texture de la roche pyroclastique de l'Abitibi. Échelle : 1 cm = 1,9 mm

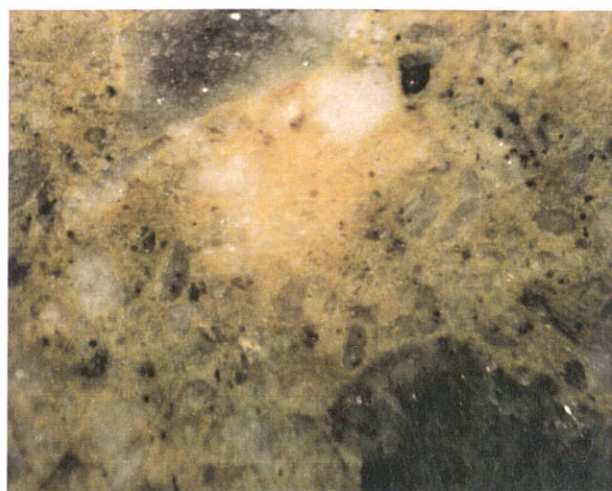


Photo 24 Texture de la brèche de l'île Sainte-Hélène. Échelle : 1 cm = 1,9 mm